

Zo **stil** ...

kan **geluid** zijn.



Geluidwerende en privacy-
beschermende beschutting

ThomTek[®] Perilux



Other languages
available on our
Website



ThomTek[®] Perilux



MADE IN
GERMANY

Lawaai tot
29 dB
gedempt

GENIET VAN DE MOOISTE PERIODES

WIJ WILLEN GRAAG UW GEZONDHEID EN WELZIJSGEVOEL BESCHERMEN

De nieuwe geluidwerende en privacybeschermende beschutting

De **ThomTek®** Perilux is als een geluiddempende constructie ontwikkeld om de waarde van de geluids-overdracht duidelijk te reduceren en te beschermen tegen lawaaioverlast, die de oorzaak kan zijn van gehoorschade, stress, hoge bloeddruk en slaapstoornissen.

Naast de hoofdtaak om het woongedeelte tegen lawaaibelasting te beschermen, is de **ThomTek®** Perilux een aantrekkelijk deel van het landschap en past het bij elke architectonische omgeving. De persoonlijke vormgeving van de beschutting zorgt voor uitgebreide toepassingsmogelijkheden tegen lawaai

in het wegverkeer, in de bouw, industrie en bedrijven. Dankzij de lange levensduur en hoge bestendigheid bij alle weersomstandigheden stijgt niet alleen de waarde van het vastgoed, maar ook de levenskwaliteit van de bewoners.

Overtuig uzelf van de hoogwaardige materialen, de fantastische uitstraling en look alsook de aanzienlijke reductie van lawaaibronnen. Verbeter uw levenskwaliteit met de **ThomTek®** Perilux en verheug u op meer rust en ontspanning bij u thuis.



ThomTek[®] Perilux

ZO STIL ...

Demp lawaai tot
29 dB met uw **ThomTek®**
Perilux.



30 dB	Fluisteren
50 dB	Koelkast
60 dB	Normaal gesprek
70 dB	Grasmaaier
75 dB	Normaal verkeerslawaai
85 dB	Drempelniveau voor lawaai op de werkplek
90 dB	Vrachtwagen
100 dB	Pneumatische hamer
110 dB	Motorzaag
120 dB	Pijngrens, sterke donder tijdens onweer
130 dB	Startende Jumbo Jet
150 dB	Directe onherstelbare gehoorschade

NATUURLIJKE EN INDIVIDUELE



WPC-profielen

WPC betekent in het Engels „Wood Polymer Composite“. Het bestaat uit een combinatie van houtvezels en thermoplastische bindmiddelen, die geëxtrudeerd of dus met elkaar versmolten worden.

Met 70 % is het houtpercentage aan inheemse houtsoorten zeer hoog. De kleuren worden verkregen door toevoeging van milieuvriendelijke kleurpigmenten.

Stalen profielen

De thermisch verzinkte stalen profielen worden absoluut milieuvriendelijk gepoedercoat. Poedercoatingen worden gecreëerd door thermische uitharding van oplosmiddelvrij, droog en vloeibaar poeder. Het aanbrengen van het poeder gebeurt met behulp van sproeipistolen, waarin het poeder elektrostatich wordt opgeladen. De optimale hechting op zink wordt door meerdere werkstappen gegarandeerd.

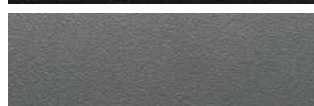
De weergegeven kleuren van de WPC- en stalen profielen kunnen van het origineel afwijken. Kleurstalen kunnen bij ons op elk moment worden opgevraagd.



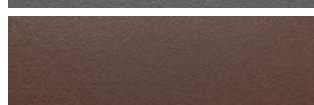
Elegance
Graphit



Elegance
9005



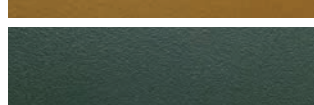
Elegance
7016



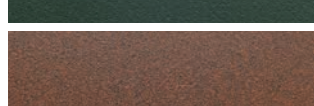
Elegance
8017



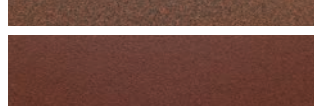
Gold



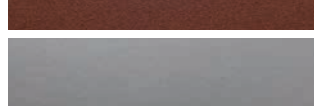
Elegance
6009



Elegance
BRUIN-ROEST



Elegance
ROEST



ZILVER-METALLIC

Dit is een selectie van de meest populaire kleuren. Andere kleuren zijn op aanvraag beschikbaar. Kleurstalen kunnen bij ons op elk moment worden opgevraagd.



ThomTek[®] Perilux

ONZE NIEU- WIGHEDEN

Onze website
www.ThomTek-Perilux.de

Bezoek onze website en krijg meer informatie over de **ThomTek®** Perilux. Bovendien kunt u daar nuttige documenten vinden en hebt u de mogelijkheid om met ons contact op te nemen als u vragen hebt.



Scan deze QR-code met uw smartphone en u komt op de website van de **ThomTek®** Perilux terecht.





ThomTek[®] Perilux

REINIGEN WORDT EENVOUDIG

ThomTek® Perilux is zeer makkelijk te onderhouden.

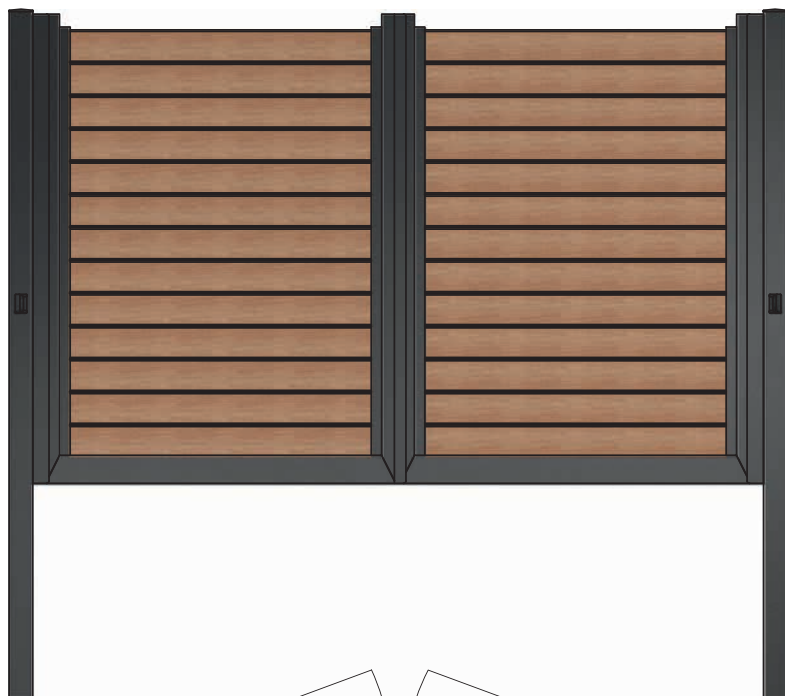
De reiniging van de WPC-profielen gebeurt gewoon met water. Bij sterker vuil kan ook aanvullend een hogedrukreiniger (geen stoomstraler) met maximaal 80 bar op een afstand van minstens 30 cm tot het WPC-profiel worden gebruikt. Er mogen geen oplosmiddelhoudende reinigingsmiddelen worden gebruikt. Door het polymeergehalte zijn de WPC-profielen zeer makkelijk te onderhouden. Coaten of oliën om de houdbaarheid te verlengen is overbodig.



POORTEN EN DEUREN

De **ThomTek**® Perilux is ook met een poort of een deur monteer- en leverbaar.

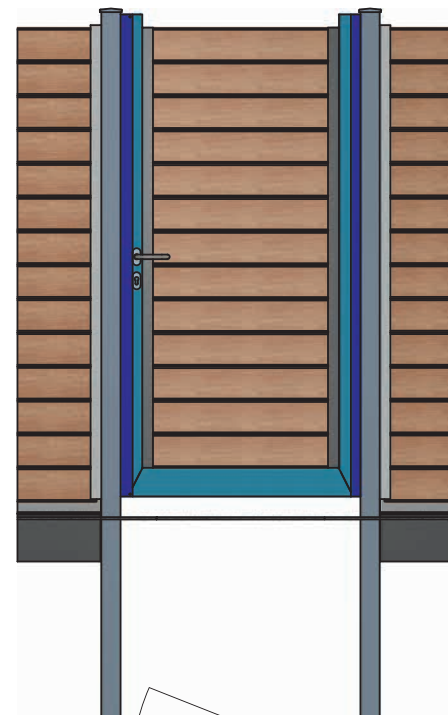
Vooraanzicht poort



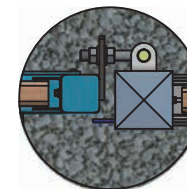
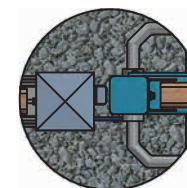
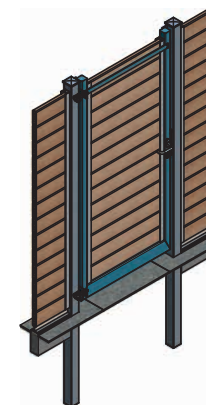
Achteraanzicht poort



Vooraanzicht deur



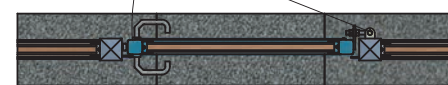
Achteraanzicht deur



Bovenaanzicht poort



Bovenaanzicht deur



Details deur





ThomTek® Perilux

EENVOUDIG, VARIABEL

ThomTek® Perilux is
makkelijk te monteren

De montage van de **ThomTek®** Perilux is eenvoudig-weg geniaal. De paalafstand bedraagt maximaal 3 m, maar is verder absoluut variabel. De constructiehoogte kan naar behoefte worden gekozen. De afmetingen van de palen en fundamente worden door de constructiehoogte bepaald.

De afzonderlijke rangschikking wordt door de geluidweringsprofielbreedte bepaald. Ook hoogteverschillen worden afhankelijk van het terreinverloop door de traploze montage van de U-bevestigingsrails mogelijk gemaakt. De geluidweringsprofielen worden met standaard houten gereedschap op lengte gekapt en hoeven ook niet verder bewerkt te worden. Door het gebruik van compribanden wordt een zwevende en niet-rammelende ophanging mogelijk gemaakt. In principe moet de schuttingmontage zo gepositioneerd worden dat de WPC-profielen de grond oftewel de vloer niet aanraken.

Ontwerps-advies en de uitvoeringshandleiding vindt U onder www.ThomTek-Perilux.de



AL GEZIEN?

De **ThomTek**[®] Perilux en zijn montage

Krijg een beter beeld van de **ThomTek**[®] Perilux en zijn makkelijke montage. In onze productfilm (duits) stellen wij u de eigenschappen en voordelen voor. Verder komen ook de planning, montage en verschillende variaties van onze geluidwerende en privacy-beschermende beschutting aan bod.



Scan deze QR-code met uw smartphone en u komt op de montage film van de **ThomTek**[®] Perilux terecht.





MADE IN
GERMANY



ThomTek[®] Perilux

Drie meter hoge **ThomTek**[®] Perilux als bescherming van een woonwijk in Duisburg tegen het lawaai van aangrenzende restaurants met buitenterras.

De **ThomTek**® Perilux op een dak in Aken als beschermingswand van een ventilatie - installatie (foto boven) en op het dak van het gebouw van het recirculatiesysteem van de KliLu - kliniek in Ludwigshafen/Rijn (foto beneden).



GETEST: REDUCEERT LAWAAI

Oplossingen voor bescherming tegen lawaai bij urbane noden

Met behulp van de **ThomTek**® Perilux wordt het lawaai gedempt tot 26 dB conform DIN EN-1793-2 en 29 dB conform ISO 10140-2.

(testrapport PB 4.2/11-339-1 d.d. 28.10.2011).

Lawaai tot
29 dB
gedempt



Reacties van klanten

»Belangerijk voor mij was, dat de profielen zich in 2,50 m laten delen. Sinds wij **ThomTek**® Perilux hebben, constateren wij niet meer, als iemand achter het hekwerk loopt. Wij zijn enthousiast over het nieuwe hekwerk en onze burens en familie zijn van het systeem ook heel ingenomen.«

– Dhr. Billen, Mönchengladbach

»Wij wonen in de buurt van een heel druk fietspad. De bestaande heg was geen voldoende bescherming tegen het lawaai. Vrienden hebben ons van **ThomTek**® Perilux verteld. Wij hebben dan de geluidsreducering getest en daarna een hekwerk laten bouwen. Als iemand schreeuwt is dit natuurlijk te horen, maar wij zijn erg tevreden over de geluidsreducering.«

– Mevr. Müller-Steffan, Korschenbroich

»Wij zijn iedere dag blij over het hekwerk. Het is heel bijzonder, wat ook vrienden en familie denken. Dit hekwerk is luxe.«

– Mevr. Schlossarek, Hückelhoven-Ratheim